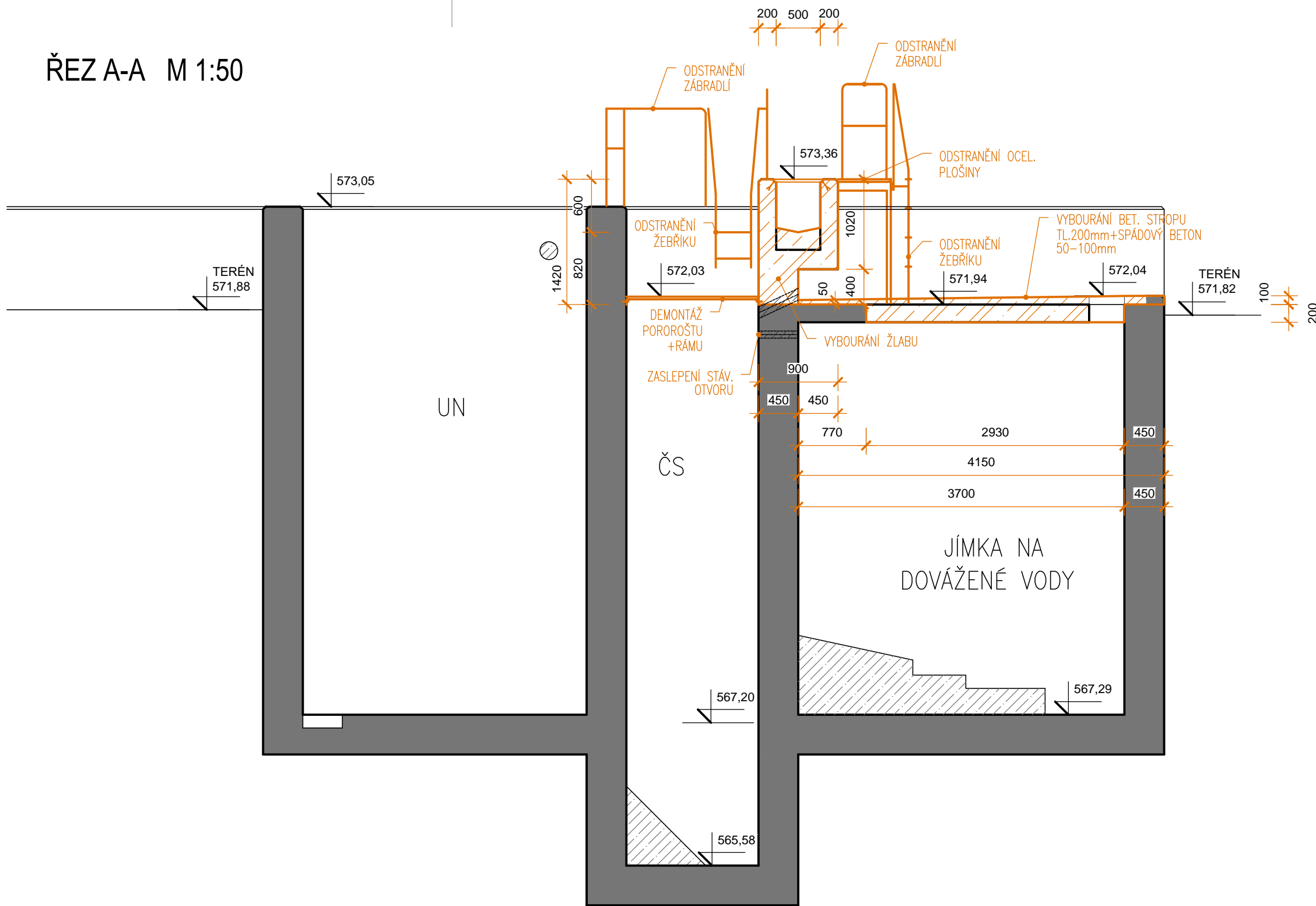
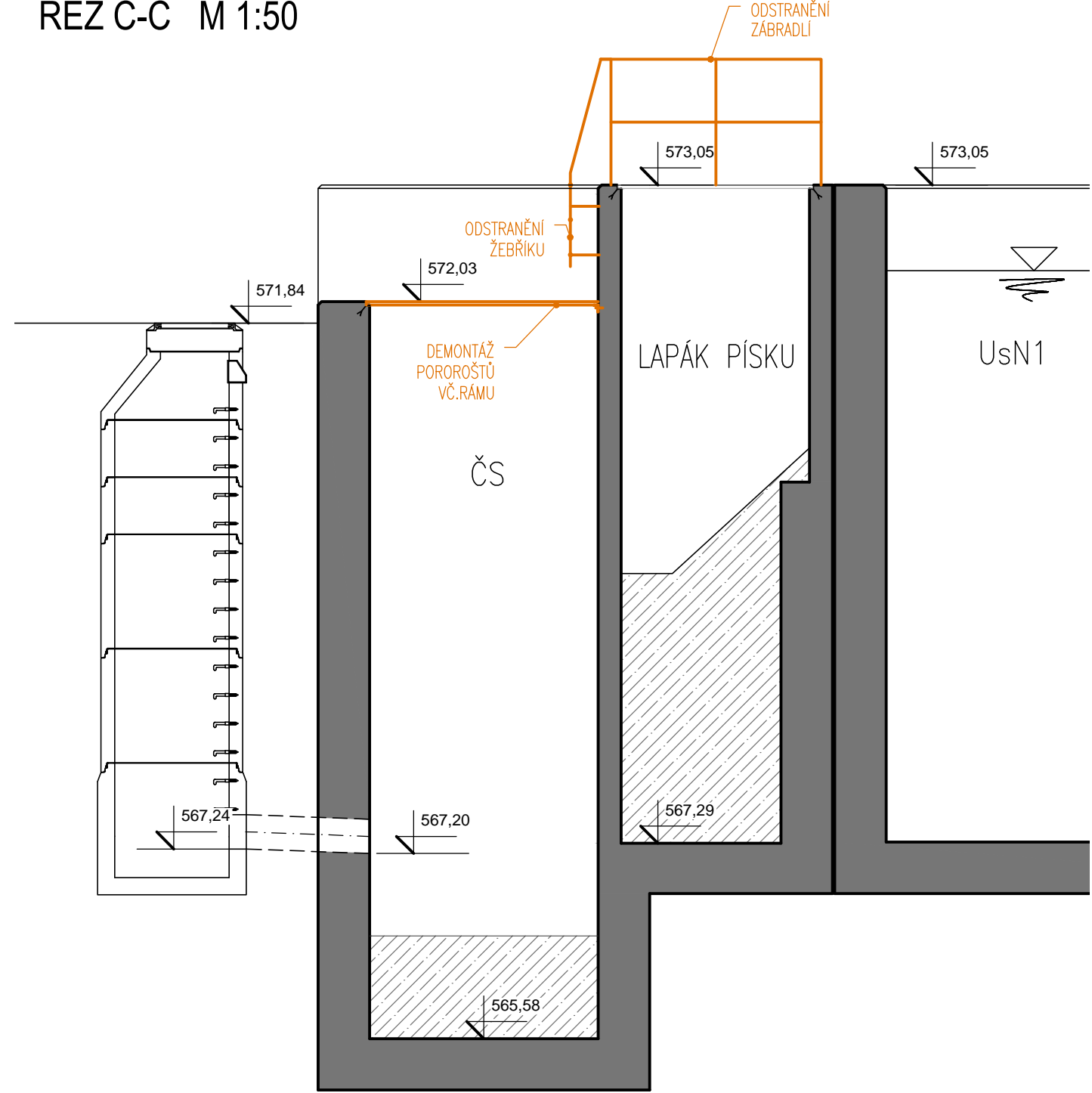


ŘEZ A-A M 1:50



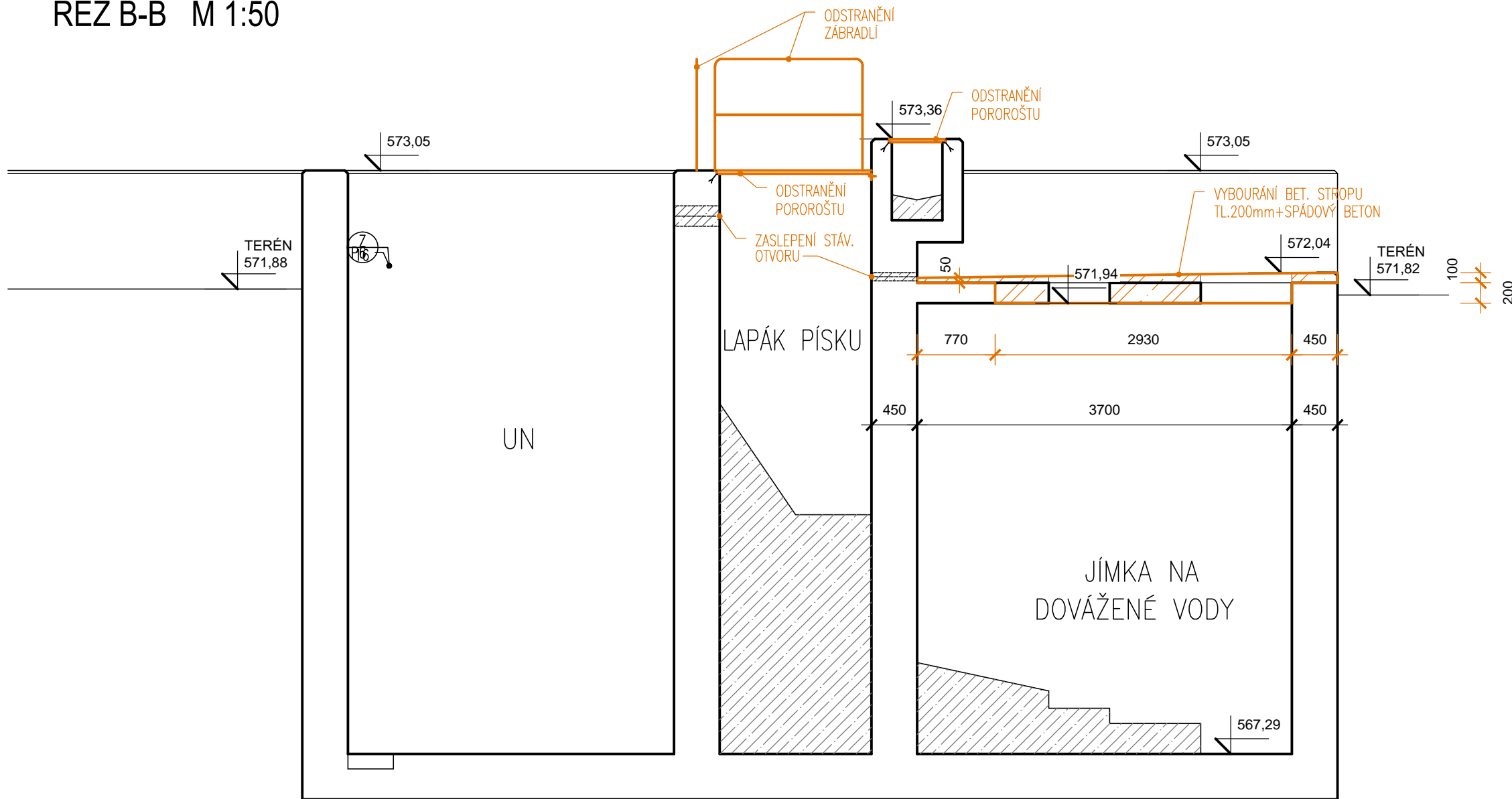
ŘEZ C-C M 1:50



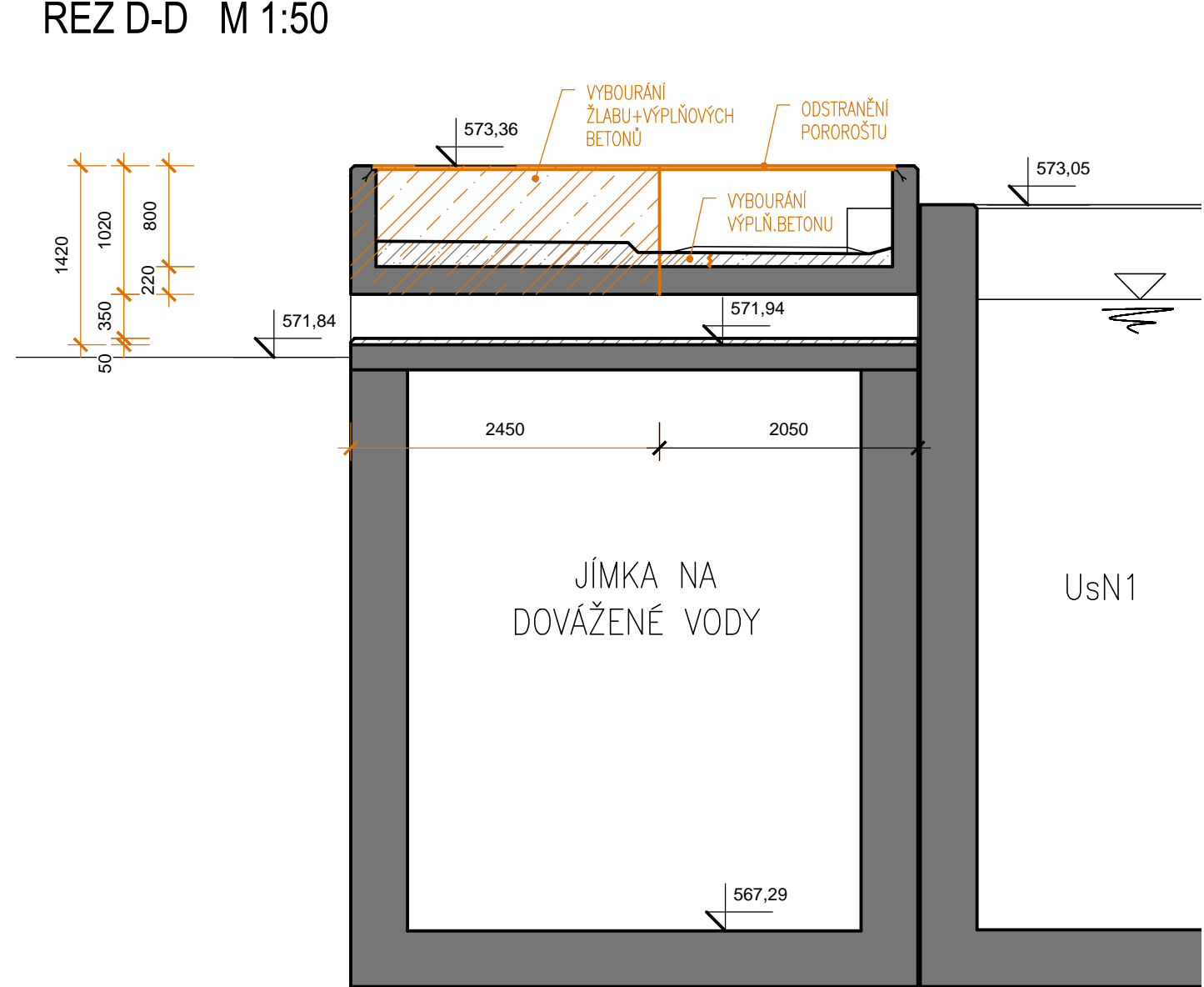
LEGENDA MATERIÁLŮ

- STÁVAJÍCÍ VÝPLŇOVÝ BETON B20
BOURACÍ PRÁCE

ŘEZ B-B M 1:50



ŘEZ D-D M 1:50



DSO 02.1 VSTUPNÍ ČERPAČÍ STANICE
DSO 03.2 AKTIVAČNÍ NÁDRŽE
DSO 04.1 USKLADŇOVACÍ NÁDRŽE

Rev. č.	Datum	Schválí	Stručný popis změn

KOOPERACE V PROFESI	-	tel.:	-
PRO DUIS s.r.o.	-	e-mail:	-
		IČO:	

DUIS Projektové a inženýrské služby Srbatská 1546/21, 612 00 Brno E-mail: duis@duis.cz		DUIS S.R.O. Projektové a inženýrské služby Srbatská 1546/21, 612 00 Brno E-mail: duis@duis.cz	
Vypracoval:	Projektant:	Ing. projekt:	Tech. kontrola:
Objednatel:	Investor:	Vodovody a kanalizace Třebíč	Vodovody a kanalizace Třebíč
Akce:		Formát:	12 A4
ČOV OPATOV INTENZIFIKACE		Datum:	10/2024
		Stupeň:	DPS
		Soubor:	Opátov DPS
		Měřítko:	1:50
Příloha:		Číslo zakázky:	C.přílohy:
Stávající linka ČOV - bourací práce - půdorys, řezy		1309	D.1-2.1-1